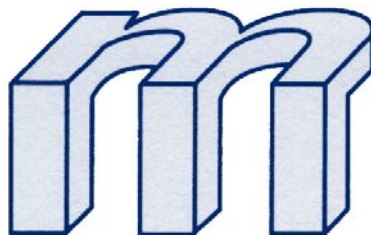


MIETWOHNUNG | NÄHE PÄDAK

OBJEKT Nr. 909/0382



9020 KLAGENFURT



MANDL IMMOBIL
Gesellschaft m.b.H.
office@mandl.co.at
www.mandl.co.at

9020 KLAGENFURT · KINKSTRASSE 28 · TEL. 0463 / 51 21 00 · TELEFAX 0463 / 51 21 00 15



MIETWOHNUNG | WAIDMANNSDORF

OBJEKT Nr. 909/0382

LAGE

Die Wohnung liegt in der Nähe der Pädagogischen Hochschule im 1. Obergeschoss.

Im gesamten Wohn- und Schlafbereich sind Parkettböden verlegt, im Vorraum und im Wintergarten Fliesen.

Ein nummerierter Autoabstellplatz steht zur Verfügung, weiters gibt es auch noch ein Kellerabteil.

Haustiere sind nicht erlaubt!

RAUMAUFTEILUNG

Vorraum, Kochnische möbliert, Abstellraum, Bad, WC getrennt, Wohnzimmer, 1 Schlafzimmer, Wintergarten Süd mit 9,45 m²,

WOHNFLÄCHE

Die Gesamtwohnfläche beträgt 47,24 m²

MIETE

Miete inkl. Ust	EUR	407,--
Betriebskosten	EUR	90,--
<u>Heizung getrennt verrechnet</u>	<u>EUR</u>	<u>45,--</u>
Gesamt	EUR	542,--
zzgl. Strom		

ENERGIEAUSWEIS

HWB 66 kWh/(m²a) - Klasse C

KAUTION

EUR 1.800,--

NEBENKOSTEN BEI MIETE

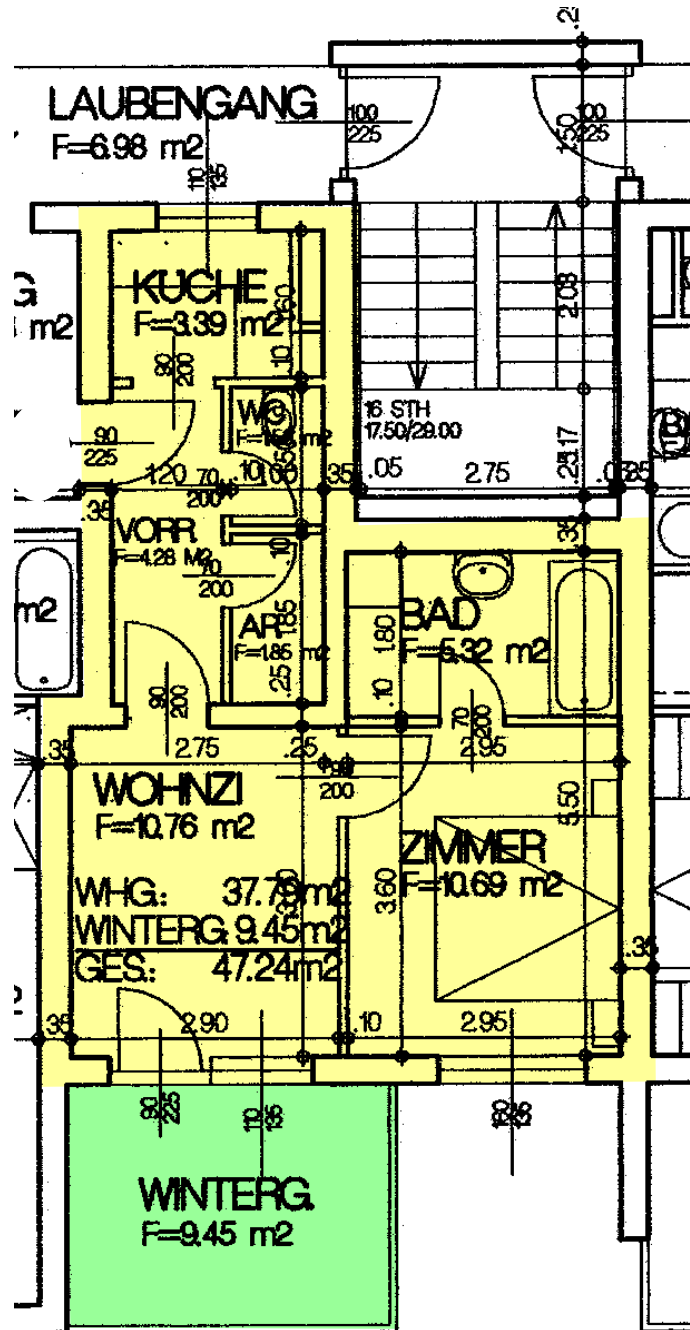
Provisonfrei für den Mieter!

Die Weitergabe an Dritte sowie jede Vervielfältigung des Exposés ist nicht gestattet.



MIETWOHNUNG | GRUNDRISS

OBJEKT Nr. 909/0382



MANDL - IMMOBIL
Gesellschaft m.b.H.



MIETWOHNUNG | FOTOS

OBJEKT Nr. 909/0382



MANDL - IMMOBIL
Gesellschaft m.b.H.